

L  
I  
N  
E  
**LUX**

# Movilux

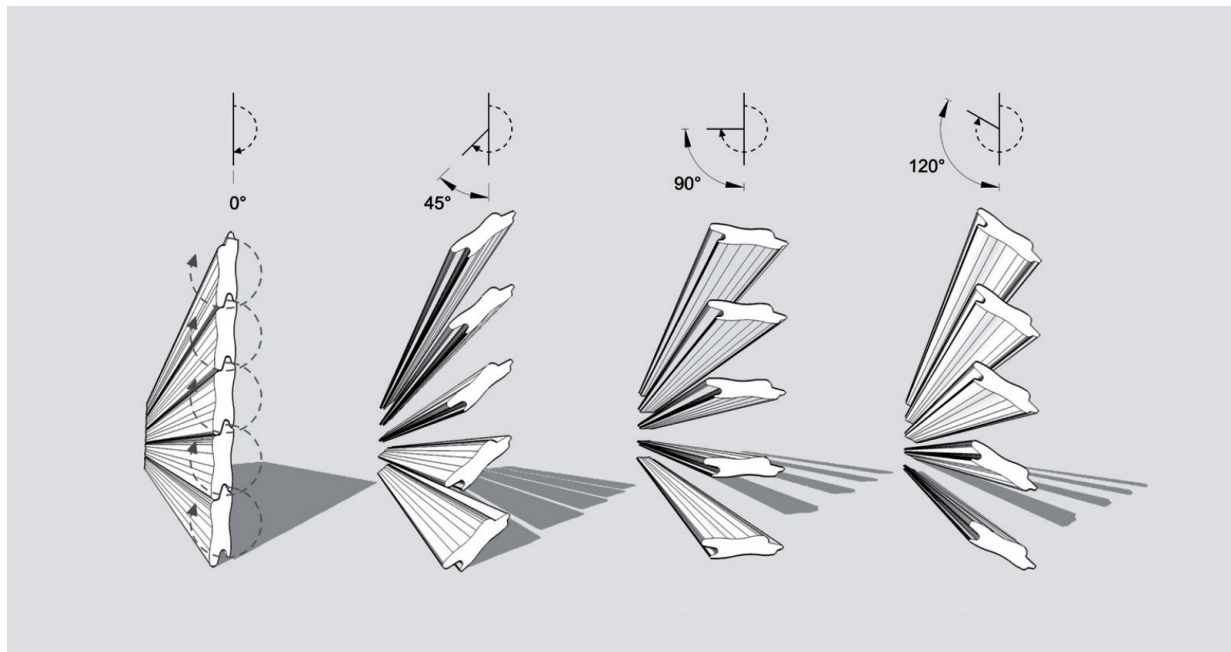
LA PRIMA TAPPARELLA  
COMPLETAMENTE **ORIENTABILE**

**alpacom**

DA TRE GENERAZIONI LA VOSTRA SOLUZIONE NELL'EDILIZIA

# Movilux 400

AVVOLGIBILE ORIENTABILE, IN ALLUMINIO COIBENTATO  
CON POLIURETANO A MEDIA DENSITÀ



Avvolgibile orientabile di profili tubolari, realizzato in lega di alluminio di elevate caratteristiche, rifinita e protetta con vernici di alta qualità, applicate e termoindurite in un processo continuo.

Le lame si possono orientare, far salire o scendere, sino a conseguire una chiusura totale.

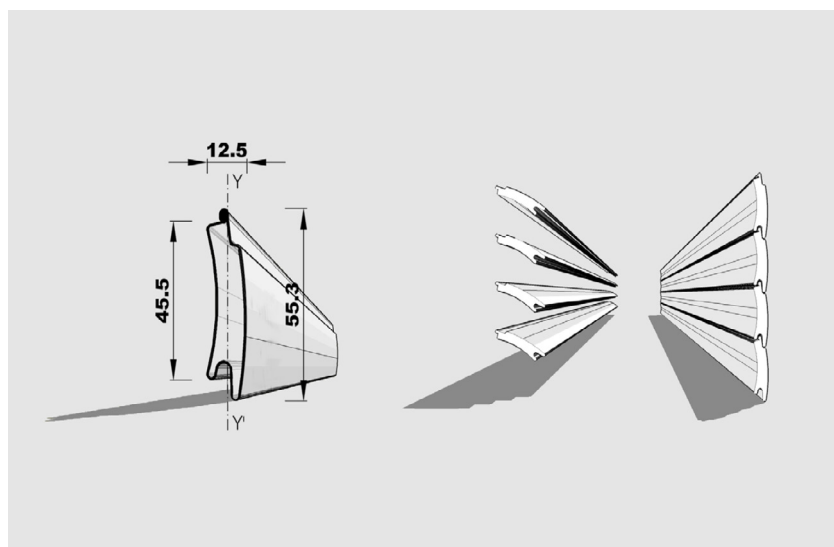
In inverno il calore del sole entra nell'ambiente, mantenendo però la privacy desiderata, grazie alle lame orientabili.

Di notte con l'avvolgibile chiuso si evita il passaggio del freddo, ottenendo così un efficace isolamento termico.

## PROFILO MOVILUX 400

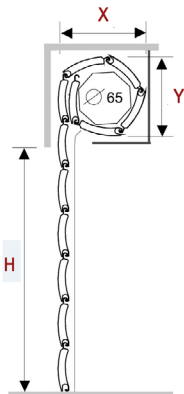
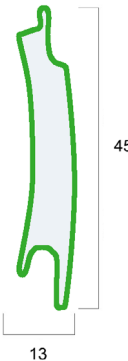
Lame orientabili tubolari di alluminio di profilo curvo, coibentata con schiuma di Poliuretano P.U.R, di 45,5 mm di altezza e 12,5 mm di larghezza.

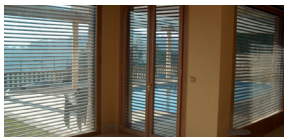
Realizzate in lega di alluminio, per avvolgimento interno, rifinite e protette con vernici termoindurite in un processo continuo (coil coating).






### CARATTERISTICHE TECNICHE

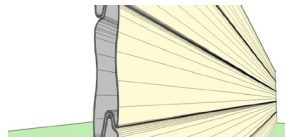
CARATTERISTICHE TECNICHE	DIAMETRO DI ARROTOLAMENTO	INGOMBRO (MM) Ø 65	PROFILO MOVILUX 400																																										
<b>Misura nominale</b>		<table border="1"> <thead> <tr> <th>H</th> <th>-&gt; X(mm)</th> <th>Y(mm)</th> </tr> </thead> <tbody> <tr><td>1000</td><td>-&gt; 200</td><td>225</td></tr> <tr><td>1200</td><td>-&gt; 200</td><td>240</td></tr> <tr><td>1300</td><td>-&gt; 215</td><td>240</td></tr> <tr><td>1400</td><td>-&gt; 215</td><td>250</td></tr> <tr><td>1500</td><td>-&gt; 225</td><td>250</td></tr> <tr><td>1600</td><td>-&gt; 230</td><td>255</td></tr> <tr><td>1700</td><td>-&gt; 235</td><td>255</td></tr> <tr><td>1800</td><td>-&gt; 235</td><td>260</td></tr> <tr><td>1900</td><td>-&gt; 240</td><td>270</td></tr> <tr><td>2000</td><td>-&gt; 245</td><td>270</td></tr> <tr><td>2200</td><td>-&gt; 245</td><td>280</td></tr> <tr><td>2400</td><td>-&gt; 260</td><td>290</td></tr> <tr><td>2600</td><td>-&gt; 270</td><td>300</td></tr> </tbody> </table>	H	-> X(mm)	Y(mm)	1000	-> 200	225	1200	-> 200	240	1300	-> 215	240	1400	-> 215	250	1500	-> 225	250	1600	-> 230	255	1700	-> 235	255	1800	-> 235	260	1900	-> 240	270	2000	-> 245	270	2200	-> 245	280	2400	-> 260	290	2600	-> 270	300	
H			-> X(mm)	Y(mm)																																									
1000			-> 200	225																																									
1200			-> 200	240																																									
1300			-> 215	240																																									
1400			-> 215	250																																									
1500	-> 225	250																																											
1600	-> 230	255																																											
1700	-> 235	255																																											
1800	-> 235	260																																											
1900	-> 240	270																																											
2000	-> 245	270																																											
2200	-> 245	280																																											
2400	-> 260	290																																											
2600	-> 270	300																																											
13 x 45 mm																																													
<b>Peso per mq</b>																																													
c.ca 6,0 Kg																																													
<b>Misura. massima consentita</b>																																													
2750 mm x 2600 mm																																													



#### ORIENTAMENTO DELLE LAME

L'orientamento delle lame permette una eccellente regolazione della luce.

**Totale discrezione.** Grazie all'orientamento delle sue lame, si può ottenere il passaggio dell'aria senza essere visti dall'esterno. La **varietà di soluzioni** tecniche, e il disegno dei profili, che permettono un avvolgimento interno e esterno, fanno sì che l'installazione si realizzi in modo semplice.



#### CHIUSURA ERMETICA

Grazie all'**incastrato perfetto** delle sue lame, quando l'avvolgibile è chiuso, si ottiene un totale oscuramento interno all'ambiente.

Allo stesso modo, si può avere piena luce alzando totalmente l'avvolgibile.

Il profilo a doppia parete garantisce un importante risparmio energetico, grazie alla sua chiusura ermetica.



#### EFFICIENZA ENERGETICA

Movilux 400: Amica dell'Ambiente. Con l'avvolgibile Movilux 400, in inverno si calcola un risparmio energetico per riscaldamento di circa un 10% del fabbisogno generale. In estate il risparmio energetico per il refrigerio può arrivare sino a un 40%. Il **coefficiente di trasmittanza termica U** di una finestra, **diminuisce** con la collocazione di questo avvolgibile. L'avvolgibile Movilux 400 rinforza la **sostenibilità ambientale** degli edifici su cui viene installata.



#### SICUREZZA

**Sicurezza** contro aggressioni esterne, siano fattori meteorologici (vento, neve, pioggia...), siano tentativi di furti, etc.

Sicurezza antieffrazione che si migliora mediante la collocazione opzionale del nostro **sistema automatico di antisollievo**.

Il solido profilo è disegnato per garantire la chiusura totale delle lame, e per migliorare l'incastrato di tutto il sistema quando l'avvolgibile è chiuso.

# ( LIVING ALPACOM )

## **ALPACOM SRL**

VIA ASTICO 5/B  
36010 - CARRÈ (VI) - ITALY

TEL. +39.0445.315505

FAX. +39.0445.319617

[WWW.ALPACOM.IT](http://WWW.ALPACOM.IT)

[INFO@ALPACOM.IT](mailto:INFO@ALPACOM.IT)