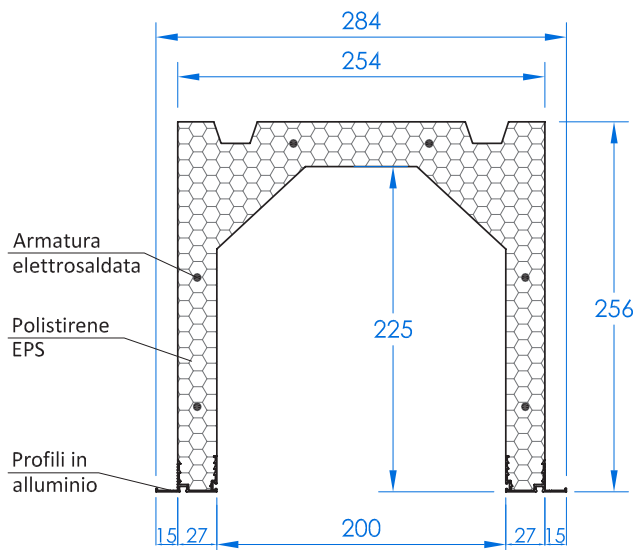


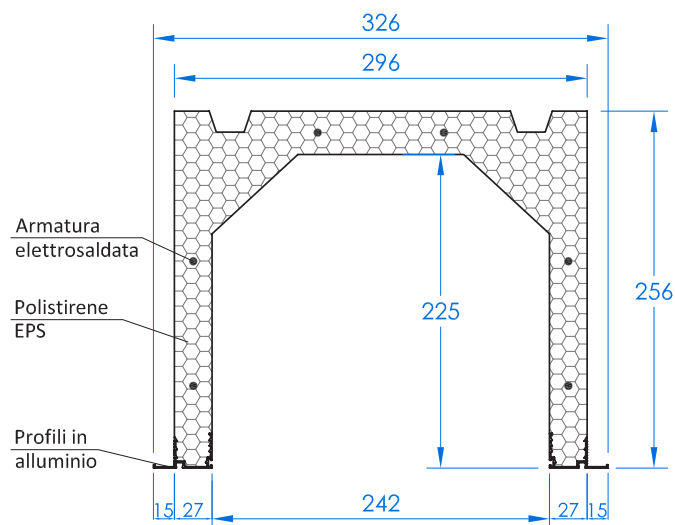
Cassonetto Termoisolante 25x25



CARATTERISTICHE TECNICHE

| | |
|-------------------------------------------------------|--------------------|
| Altezza cassonetto | 256 mm |
| Larghezza muro grezzo | 255 mm |
| Larghezza muro finito | 285 mm |
| Densità polistirene | 30-35 Kg/mc |
| Armatura di rinforzo con rete elettrosaldata | Ø 4 mm ogni 250 mm |
| Profili in Alluminio reggi intonaco (esterni-interni) | Sp. 10/10 |
| Lunghezza max consentita | 3800 mm |

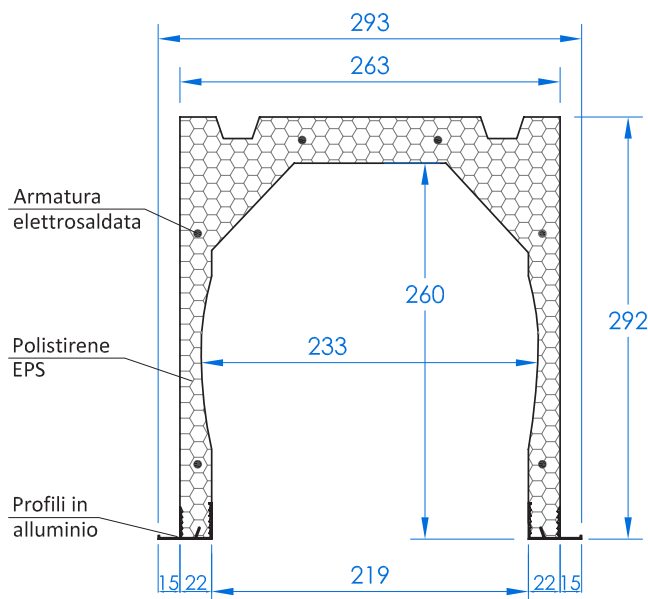
Cassonetto Termoisolante 30x25



CARATTERISTICHE TECNICHE

| | |
|-------------------------------------------------------|--------------------|
| Altezza cassonetto | 250 mm |
| Larghezza muro grezzo | 300 mm |
| Larghezza muro finito | 330 mm |
| Densità polistirene | 30-35 Kg/mc |
| Armatura di rinforzo con rete elettrosaldata | Ø 4 mm ogni 250 mm |
| Profili in Alluminio reggi intonaco (esterni-interni) | Sp. 10/10 |
| Lunghezza max consentita | 3800 mm |

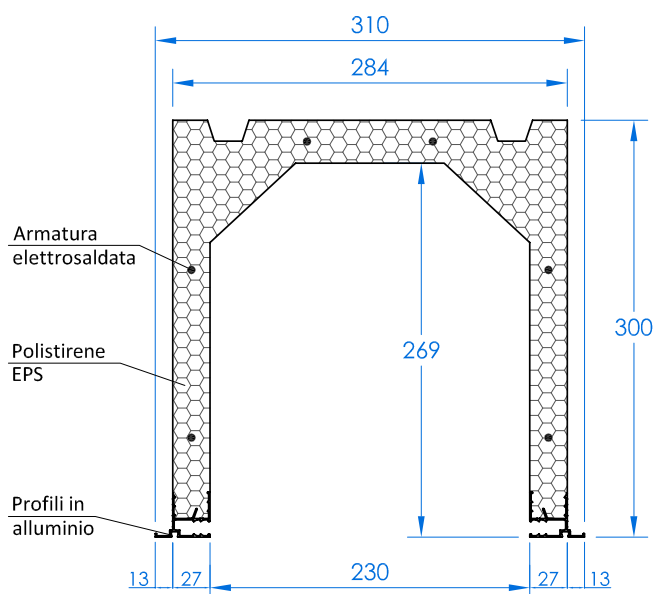
Cassonetto Termoisolante 26x30



CARATTERISTICHE TECNICHE

| | |
|-------------------------------------------------------|--------------------|
| Altezza cassonetto | 290 mm |
| Larghezza muro grezzo | 265 mm |
| Larghezza muro finito | 290 mm |
| Densità polistirene | 30-35 Kg/mc |
| Armatura di rinforzo con rete elettrosaldada | Ø 4 mm ogni 250 mm |
| Profili in Alluminio reggi intonaco (esterni-interni) | Sp. 10/10 |
| Lunghezza max consentita | 3800 mm |

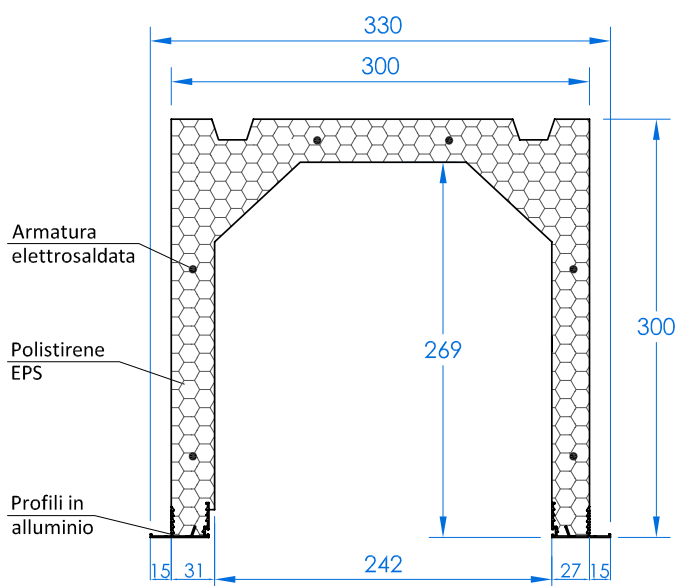
Cassonetto Termoisolante 28x30



CARATTERISTICHE TECNICHE

| | |
|-------------------------------------------------------|--------------------|
| Altezza cassonetto | 300 mm |
| Larghezza muro grezzo | 280 mm |
| Larghezza muro finito | 310 mm |
| Densità polistirene | 30-35 Kg/mc |
| Armatura di rinforzo con rete elettrosaldada | Ø 4 mm ogni 250 mm |
| Profili in Alluminio reggi intonaco (esterni-interni) | Sp. 10/10 |
| Lunghezza max consentita | 3800 mm |

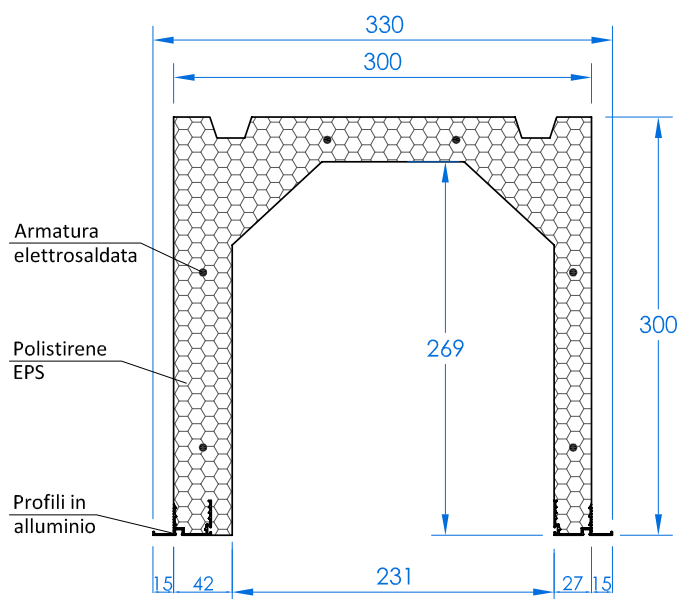
Cassonetto Termoisolante 30x30



CARATTERISTICHE TECNICHE

| | |
|-------------------------------------------------------|--------------------|
| Altezza cassonetto | 300 mm |
| Larghezza muro grezzo | 300 mm |
| Larghezza muro finito | 330 mm |
| Densità polistirene | 30-35 Kg/mc |
| Armatura di rinforzo con rete elettrosaldata | Ø 4 mm ogni 250 mm |
| Profili in Alluminio reggi intonaco (esterni-interni) | Sp. 10/10 |
| Lunghezza max consentita | 4600 mm |

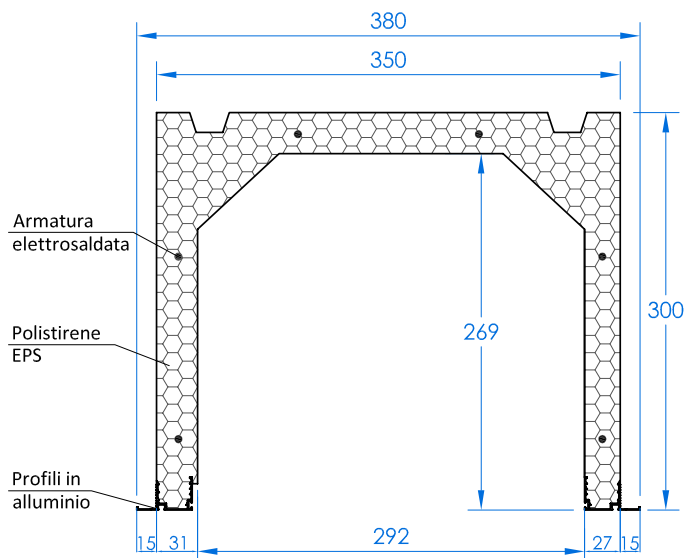
Cassonetto Termoisolante 30x30 TH



CARATTERISTICHE TECNICHE

| | |
|-------------------------------------------------------|--------------------|
| Altezza cassonetto | 300 mm |
| Larghezza muro grezzo | 300 mm |
| Larghezza muro finito | 330 mm |
| Densità polistirene | 30-35 Kg/mc |
| Armatura di rinforzo con rete elettrosaldata | Ø 4 mm ogni 250 mm |
| Profili in Alluminio reggi intonaco (esterni-interni) | Sp. 10/10 |
| Lunghezza max consentita | 4600 mm |

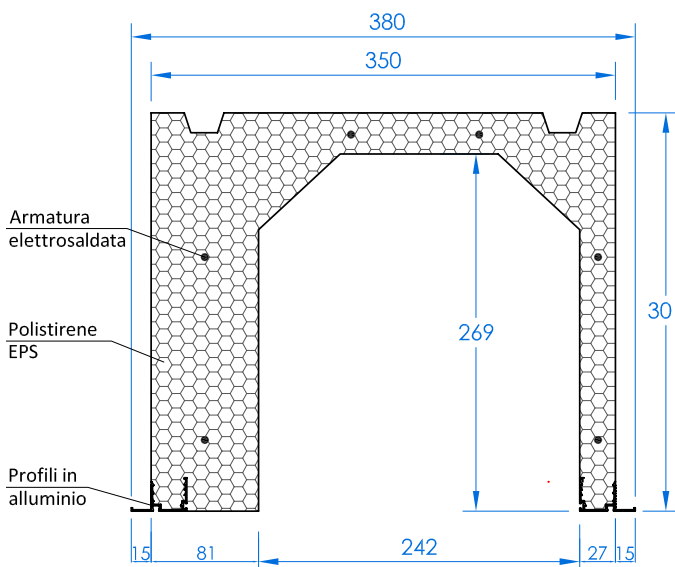
Cassonetto Termoisolante 35x30



CARATTERISTICHE TECNICHE

| | |
|-------------------------------------------------------|--------------------|
| Altezza cassonetto | 300 mm |
| Larghezza muro grezzo | 350 mm |
| Larghezza muro finito | 380 mm |
| Densità polistirene | 30-35 Kg/mc |
| Armatura di rinforzo con rete elettrosaldata | Ø 4 mm ogni 250 mm |
| Profili in Alluminio reggi intonaco (esterni-interni) | Sp. 10/10 |
| Lunghezza max consentita | 4600 mm |

Cassonetto Termoisolante 35x30 TH

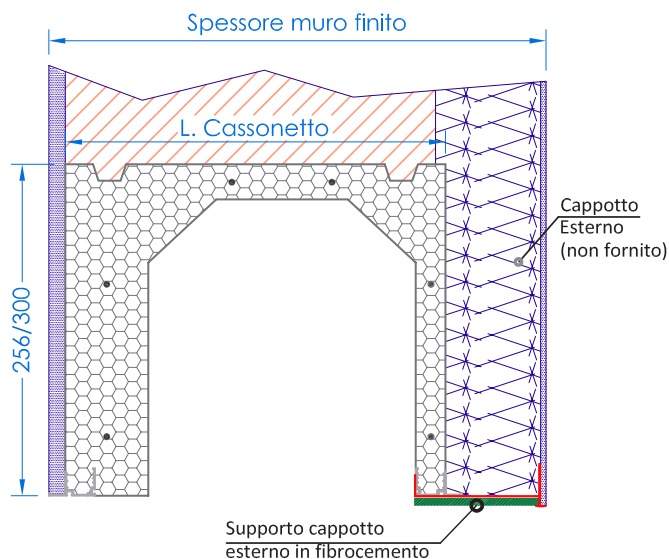


CARATTERISTICHE TECNICHE

| | |
|-------------------------------------------------------|--------------------|
| Altezza cassonetto | 300 mm |
| Larghezza muro grezzo | 350 mm |
| Larghezza muro finito | 380 mm |
| Densità polistirene | 30-35 Kg/mc |
| Armatura di rinforzo con rete elettrosaldata | Ø 4 mm ogni 250 mm |
| Profili in Alluminio reggi intonaco (esterni-interni) | Sp. 10/10 |
| Lunghezza max consentita | 4600 mm |

Cassonetto Termoisolante

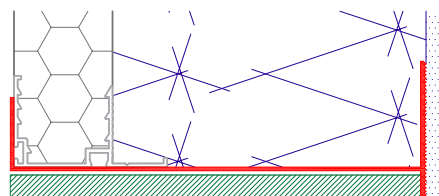
CON REGGI CAPPOTTO ESTERNO IN FIBROCEMENTO



CARATTERISTICHE TECNICHE

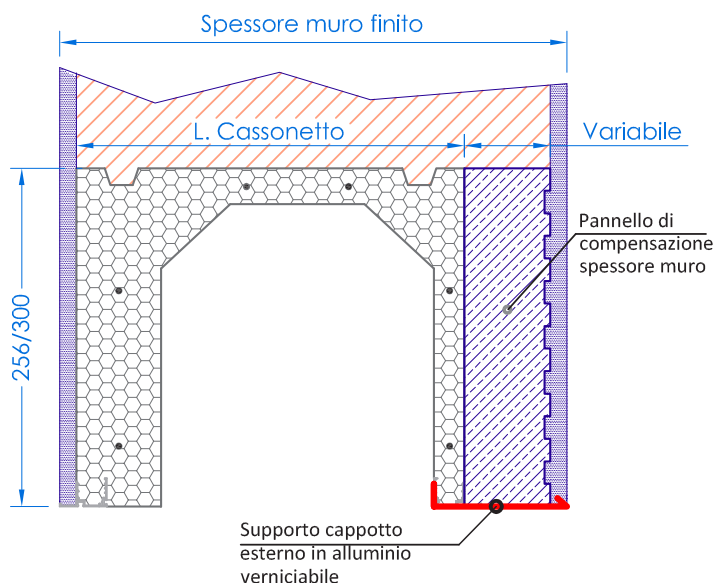
| | |
|-------------------------------------------------------|--------------------|
| Altezza cassonetto | 256/300 mm |
| Larghezza muro grezzo | Variabile |
| Larghezza muro finito | Variabile |
| Densità polistirene | 30-35 Kg/mc |
| Armatura di rinforzo con rete elettrosaldata | Ø 4 mm ogni 250 mm |
| Profili in Alluminio reggi intonaco (esterni-interni) | Sp. 10/10 |
| Lunghezza max consentita | 3800/4600 mm |

Particolare:



Cassonetto Termoisolante

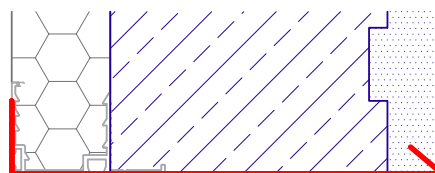
CON REGGI INTONACO/CAPPOTTO ESTERNO IN ALLUMINIO



CARATTERISTICHE TECNICHE

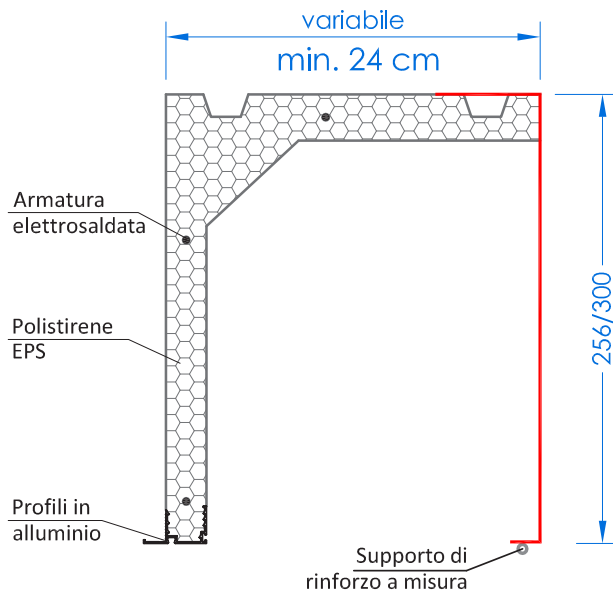
| | |
|-------------------------------------------------------|--------------------|
| Altezza cassonetto | 256/300 mm |
| Larghezza muro grezzo | Variabile |
| Larghezza muro finito | Variabile |
| Densità polistirene | 30-35 Kg/mc |
| Armatura di rinforzo con rete elettrosaldata | Ø 4 mm ogni 250 mm |
| Profili in Alluminio reggi intonaco (esterni-interni) | Sp. 10/10 |
| Lunghezza max consentita | 3800/4600 mm |

Particolare:



Cassonetto Termoisolante

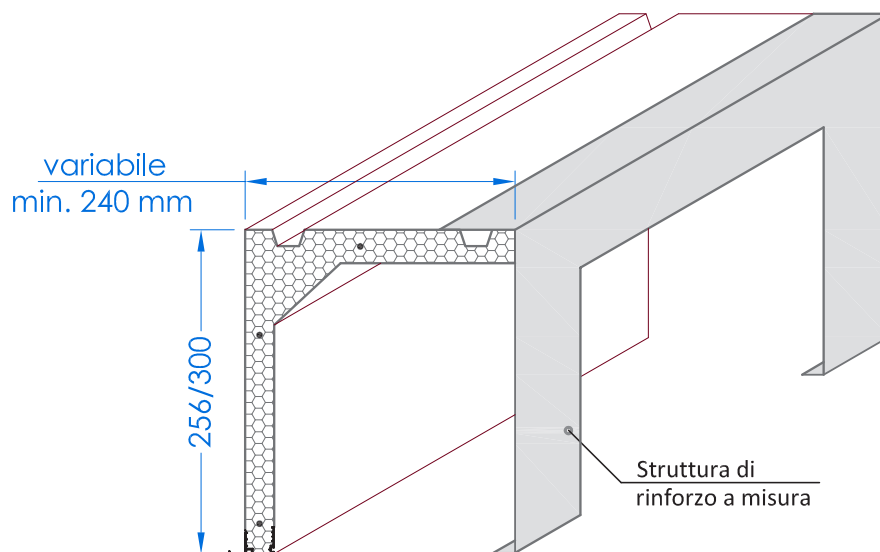
SFINESTRATO ESTERNAMENTE



CARATTERISTICHE TECNICHE

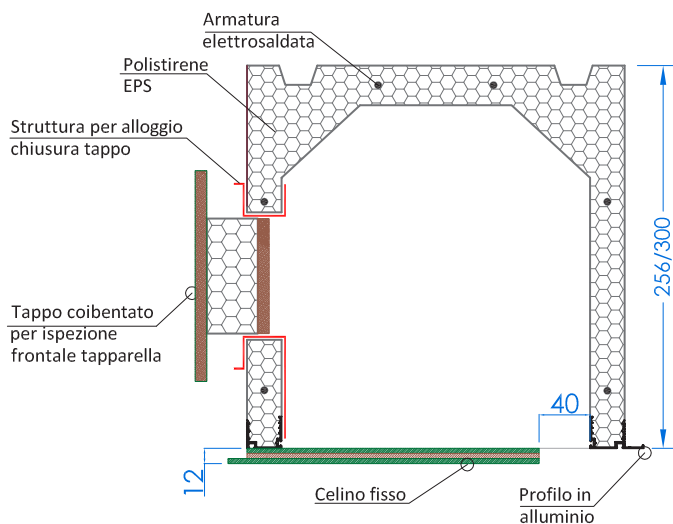
| | |
|----------------------------------------------|--------------------|
| Altezza cassonetto | 256/300 mm |
| Larghezza muro grezzo | Variabile |
| Larghezza muro finito | Variabile |
| Densità polistirene | 30-35 Kg/mc |
| Armatura di rinforzo con rete elettrosaldata | Ø 4 mm ogni 250 mm |
| Profili in Alluminio reggi intonaco interni | Sp. 10/10 |
| Lunghezza max consentita | 3800/4600 mm |

ASSONOMETRIA CASSONETTO



Cassonetto Termoisolante

SFINESTRATO INTERNAMENTE

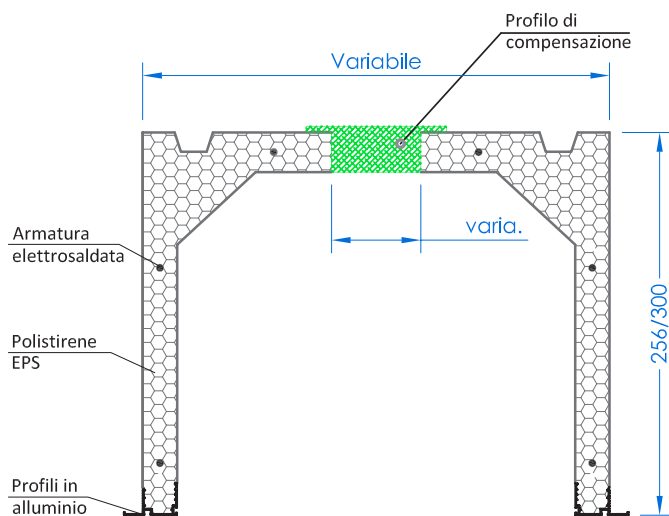


CARATTERISTICHE TECNICHE

| | |
|----------------------------------------------|--------------------|
| Altezza cassonetto | 256/300 mm |
| Larghezza muro grezzo | Variabile |
| Larghezza muro finito | Variabile |
| Densità polistirene | 30-35 Kg/mc |
| Armatura di rinforzo con rete elettrosaldata | Ø 4 mm ogni 250 mm |
| Profili in Alluminio reggi intonaco esterni | Sp. 10/10 |
| Lunghezza max consentita | 3800/4600 mm |

Cassonetto Termoisolante

ALLARGATO

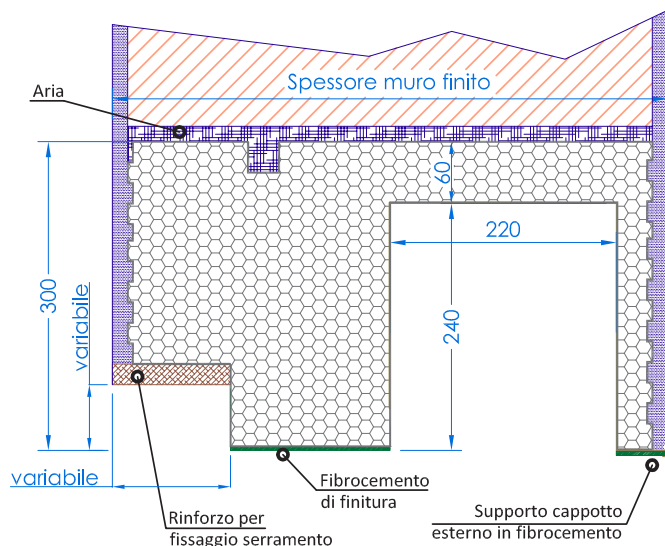


CARATTERISTICHE TECNICHE

| | |
|-------------------------------------------------------|--------------------|
| Altezza cassonetto | 256/300 mm |
| Larghezza muro grezzo | Variabile |
| Larghezza muro finito | Variabile |
| Densità polistirene | 30-35 Kg/mc |
| Armatura di rinforzo con rete elettrosaldata | Ø 4 mm ogni 250 mm |
| Profili in Alluminio reggi intonaco (esterni-interni) | Sp. 10/10 |
| Lunghezza max consentita | 3800/4600 mm |

Cassonetto Termoisolante

“KLIMA PER AVVOLGIBILE”

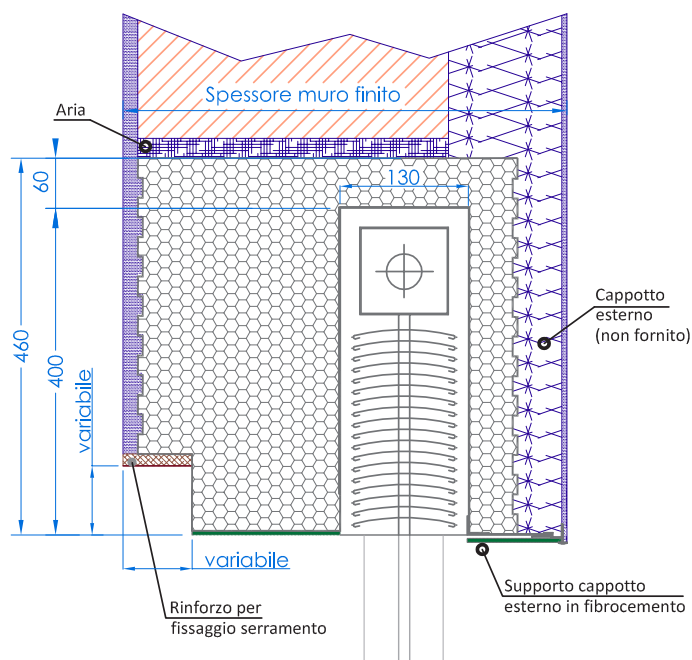


CARATTERISTICHE TECNICHE

| | |
|----------------------------------------------------------|----------------------------------|
| Altezza cassonetto | 300 mm |
| Larghezza muro grezzo | Variabile |
| Larghezza muro finito | Variabile |
| Densità polistirene | 30 Kg/mc |
| Fianchi di chiusura cassonetto per fissaggio rullo | Zinco 12/10 |
| Profili reggi intonaco: Legno (int.) Alluminio (est.) | Legno: 12 mm Alluminio: 10/10 |
| Lunghezza max consentita | 3500 mm |

Cassonetto Termoisolante

“KLIMA PER FRANGISOLE”



| | |
|----------------------------------------------------------|----------------------------------|
| Altezza cassonetto | 460 mm |
| Larghezza muro grezzo | Variabile |
| Larghezza muro finito | Variabile |
| Densità polistirene | 30 Kg/mc |
| Tunnel per fissaggio frangisole | Zinco 12/10 |
| Profili reggi intonaco: Legno (int.) Alluminio (est.) | Legno: 12 mm Alluminio: 10/10 |
| Lunghezza max consentita | 3500 mm |